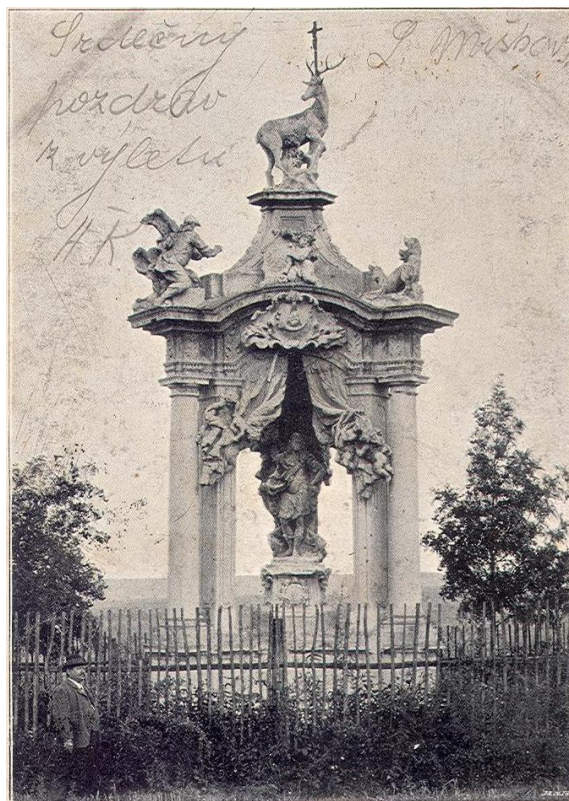


O pečet' Josefa Pekaře

III. část



Poznáš stavbu ležící jihozápadně od Mladé Boleslavi?

O jakou stavbu se jedná, v jakém slohu je vybudována, z jakého roku pochází? Uveď jména iniciátora stavby, architekta a autora sochařské výzdoby.

Jakou událost stavba připomíná? Co jí iniciátor stavby sledoval? Byla jeho snaha úspěšná? Působení tohoto člověka v nedalekém okolí této stavby připomíná jeden zámek, jeden lovecký zámeček a jedna kaple, jež je pozůstatkem většího areálu. O jaké stavby se jedná?

Okolní lesy byly dlouhodobě využívány jako honitba. Shodou okolností se v okolí od počátku 21. století chová druh zvířete, který zde jeden z majitelů honiteb vysazoval o několik století dříve. O jaké zvíře se jedná? Kdy došlo k prvnímu pokusu o chov tohoto zvířete a jak dopadl? Kdo tento pokus inicioval?

Na jednom z panských honů ve zdejších lesích došlo k nešťastné události. Jeden příslušník české stavovské obce zde zahynul po chybné střele jiného účastníka honu. Kdy k této události došlo a kdo byli její protagonisté?

Stavba, kolem které se točí toto kolo dějepisné soutěže, již neleží na území okresu Mladá Boleslav. Nebylo tomu tak ale vždy. Do kdy příslušné katastrální území náleželo mladoboleslavskému okresu?

Odpovědi posílejte do středy 21. června na e-mail futtera@pekargmb.cz.